

DREAL N A

« **Service Patrimoine Naturel** »

**Cellule de gestion et de la
préservation de la ressource
en eau de la Gironde**

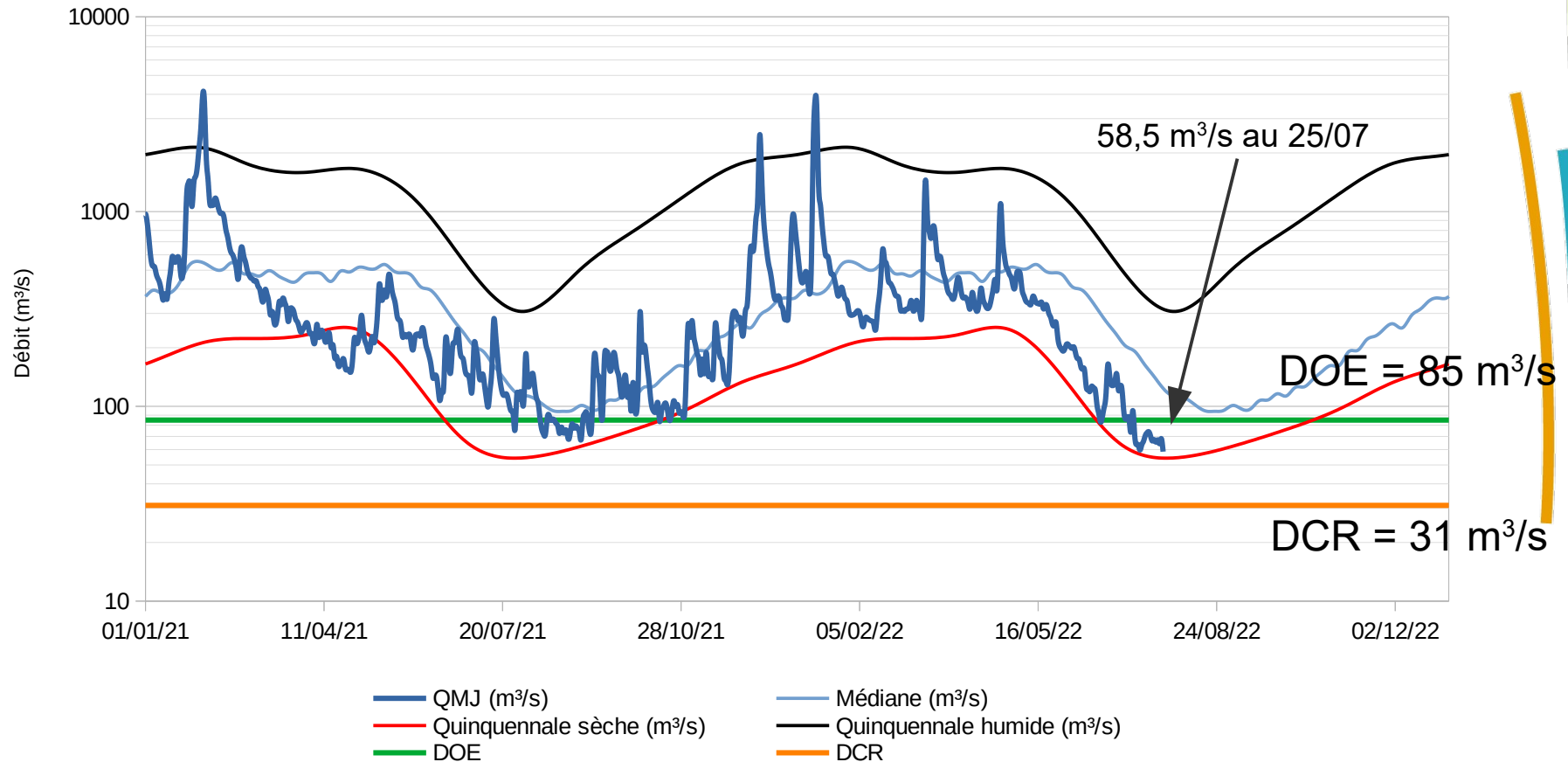
Le 26 juillet 2022



Ressources, territoires, habitats et logement
Énergie et climat Développement durable
Prévention des risques Infrastructures, transports et mer

Présent
pour
l'avenir

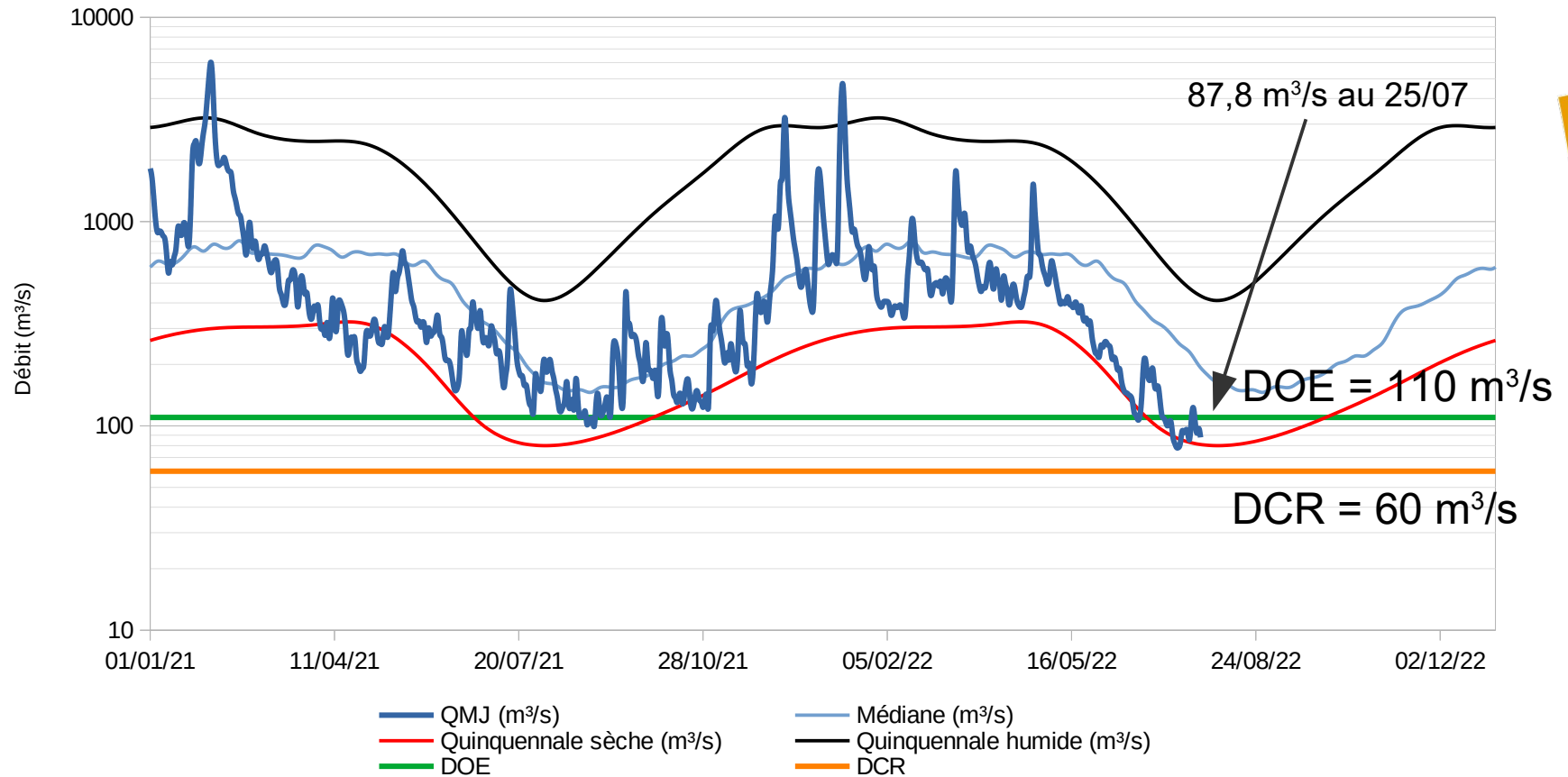
La Garonne à Lamagistère



Malgré un soutien d'étiage important (cf. ci-dessous), les débits sont passés sous le seuil d'alerte (68 m³/s) et se rapprochent du seuil d'alerte renforcée (49m³/s).

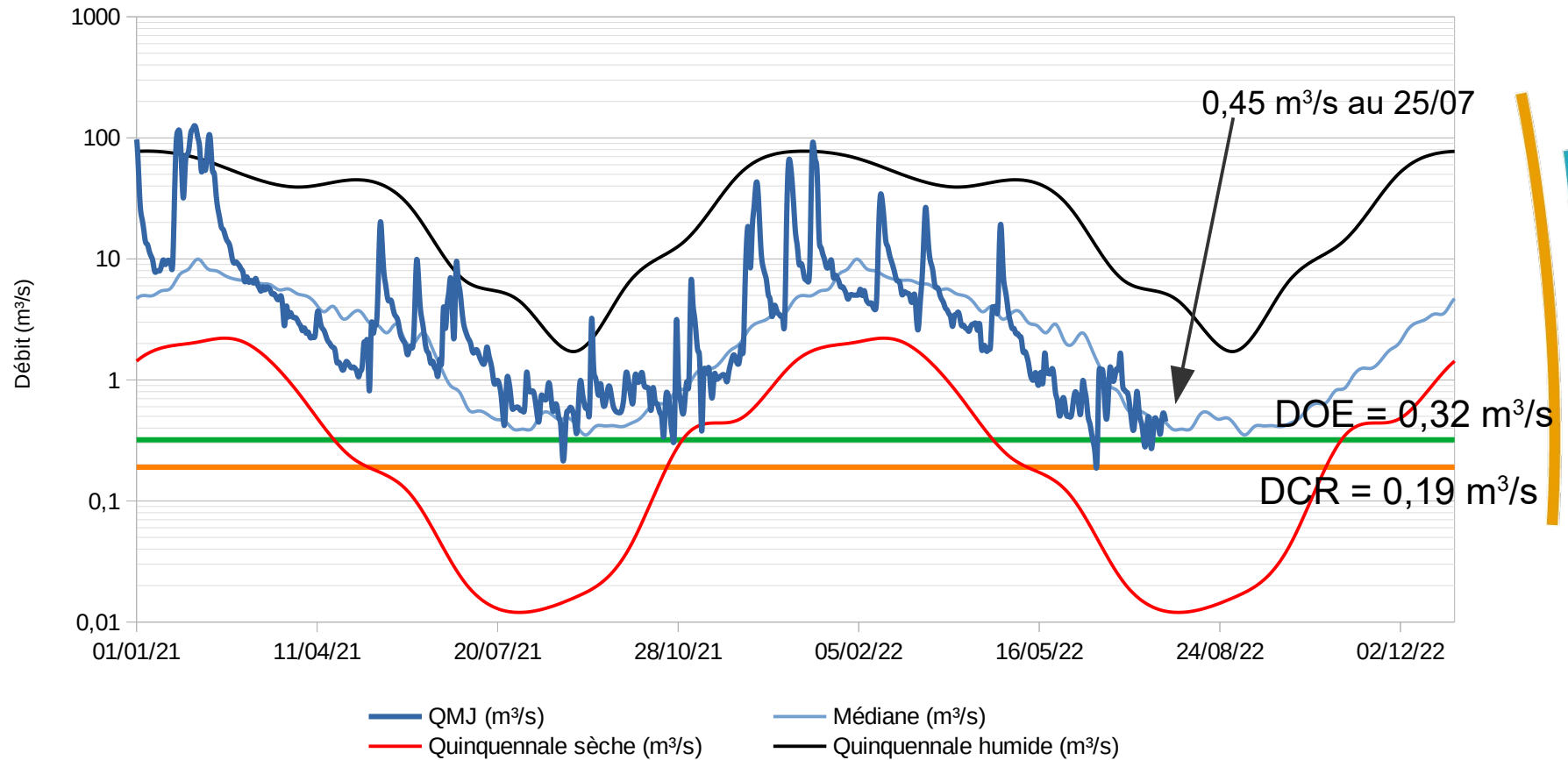
Les lâchers du SMEAG sont à ce jour de l'ordre de 14m³/s.

La Garonne à Tonneins



Les débits sur Tonneins se situent à hauteur du seuil d'alerte (88 m^3/s).

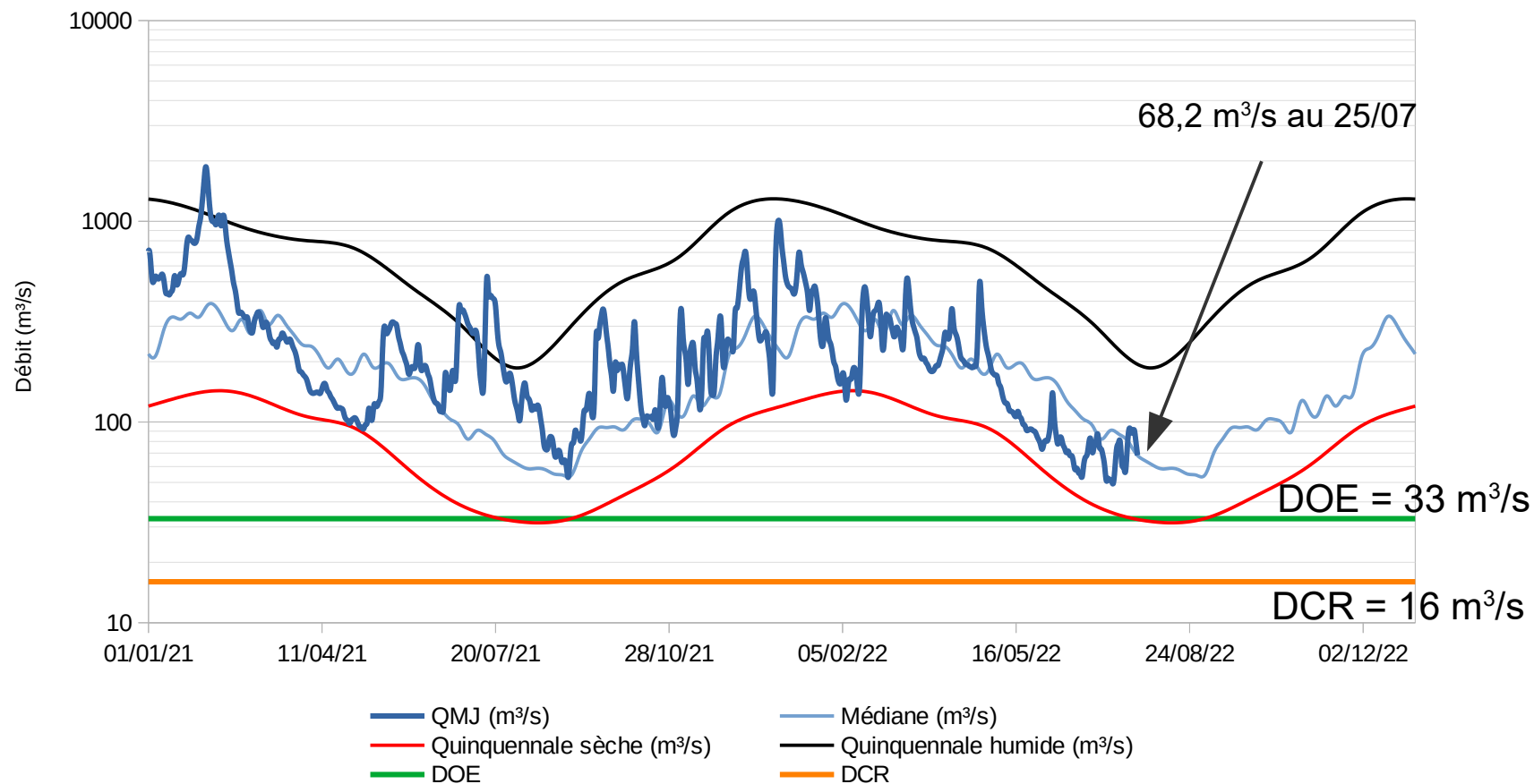
Le Dropt à Loubens



Les débits du Dropt restent proches du DOE.

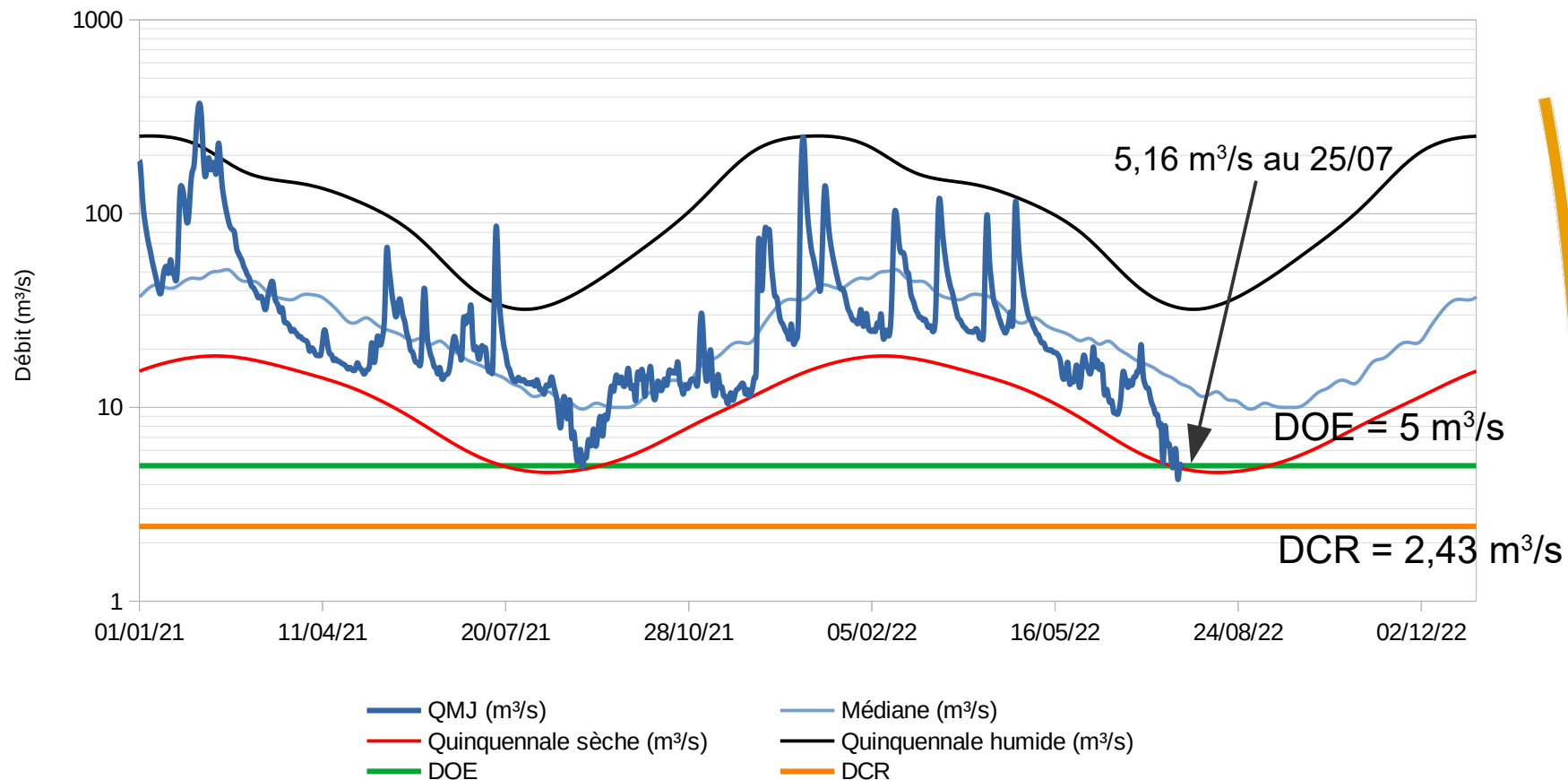
État de remplissage des retenues : 73 % au 18/07

La Dordogne à Lamonzie St Martin



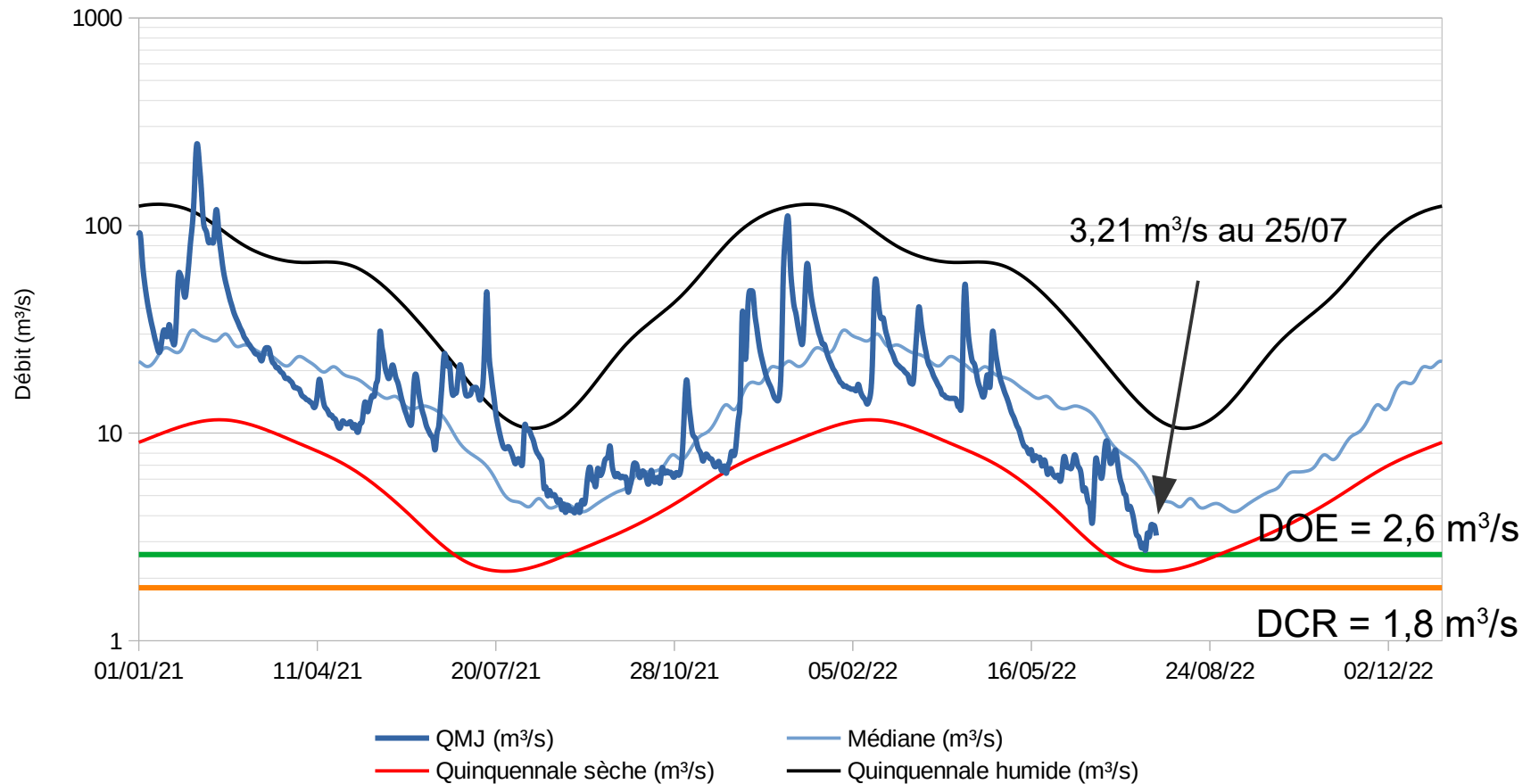
Les débits restent à ce jour proches de la médiane.

L'Isle à Saint Laurent des Hommes



Les débits sur l'Isle oscillent autour de la quinquennale sèche et sont maintenant à hauteur du DOE.

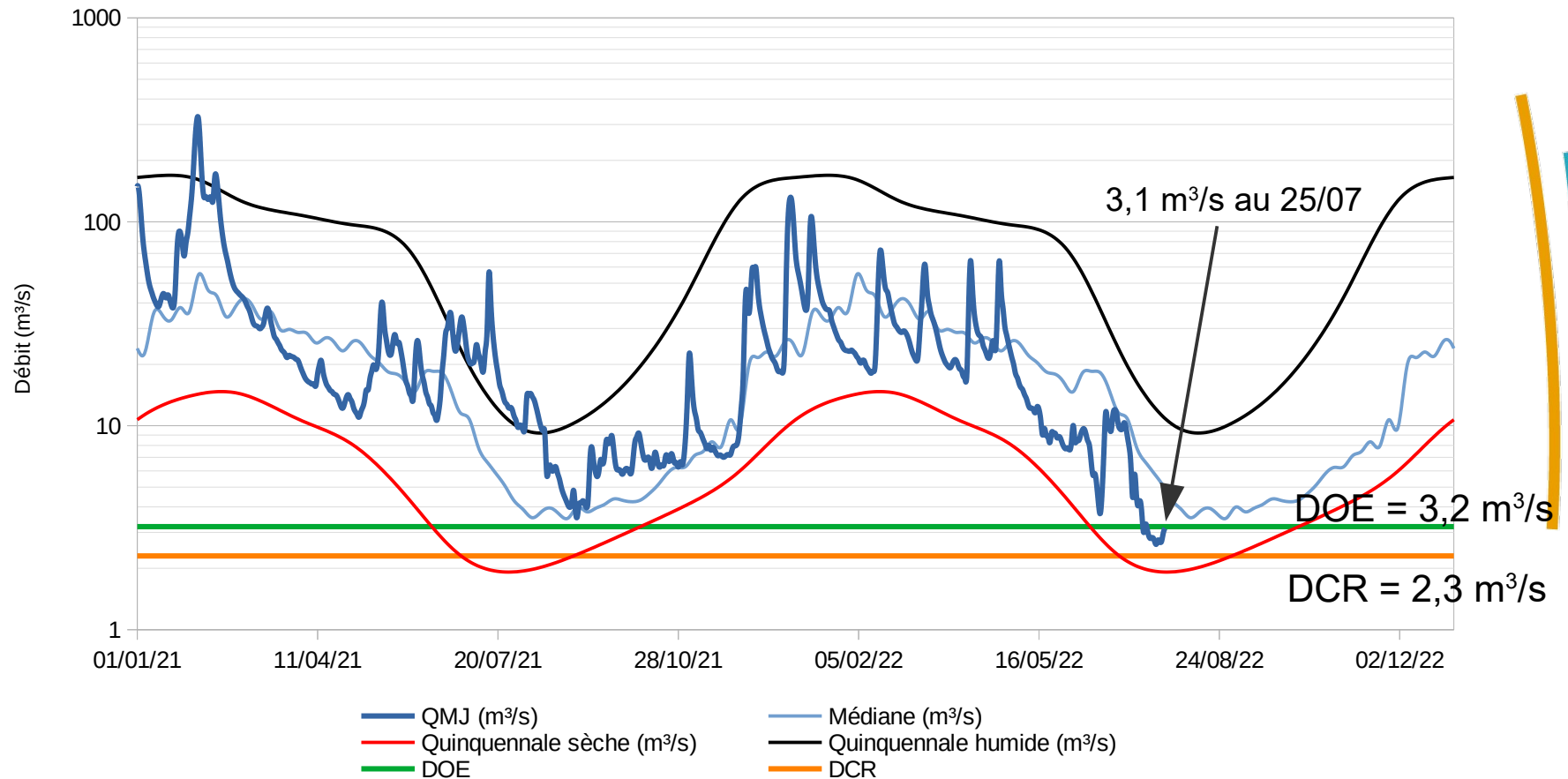
La Dronne à Bonnes



Après avoir frôlés le DOE, les débits à Bonnes sont légèrement remontés.

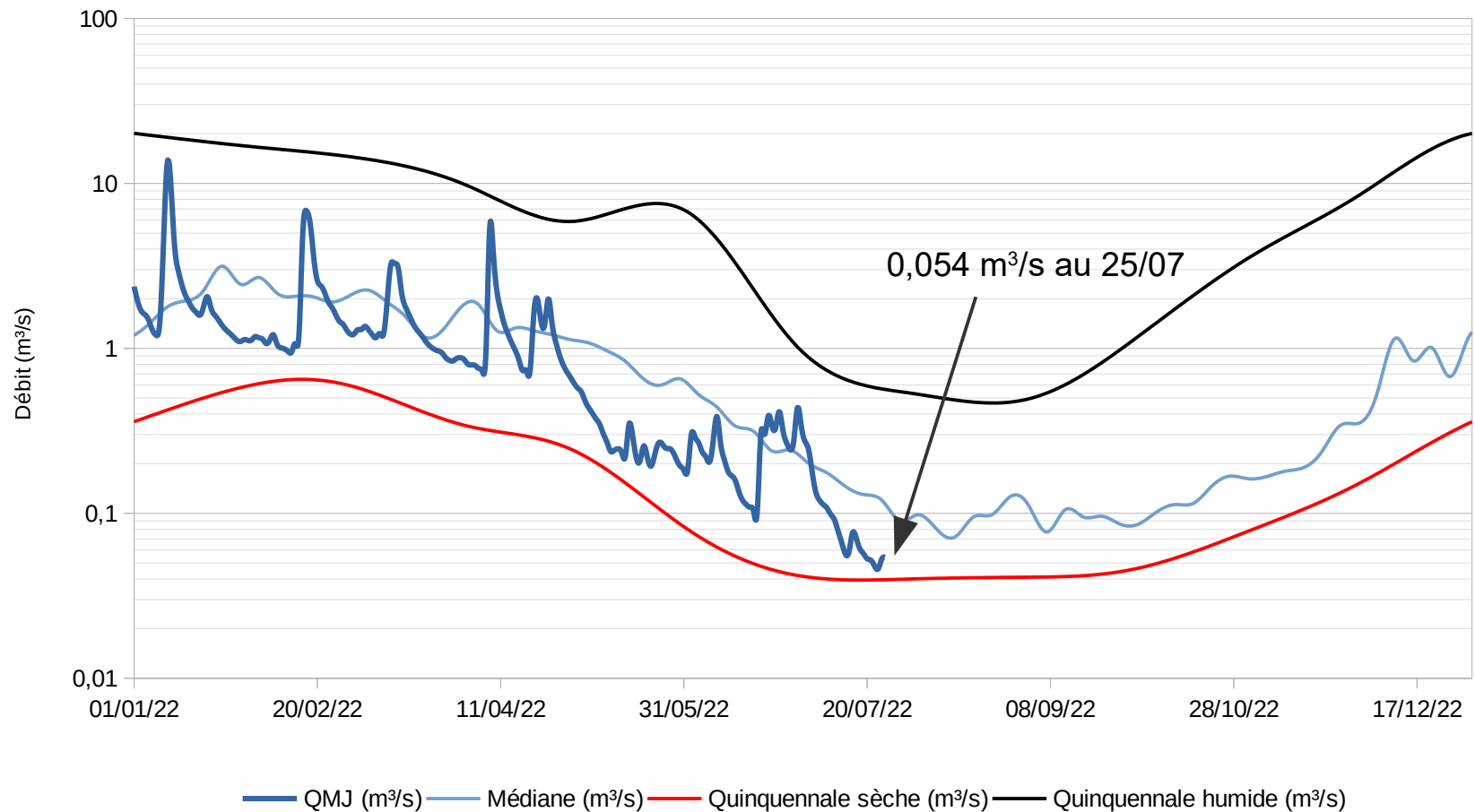
Les lâchers depuis le Miallet sont de 200l/s à ce jour.

La Dronne à Coutras



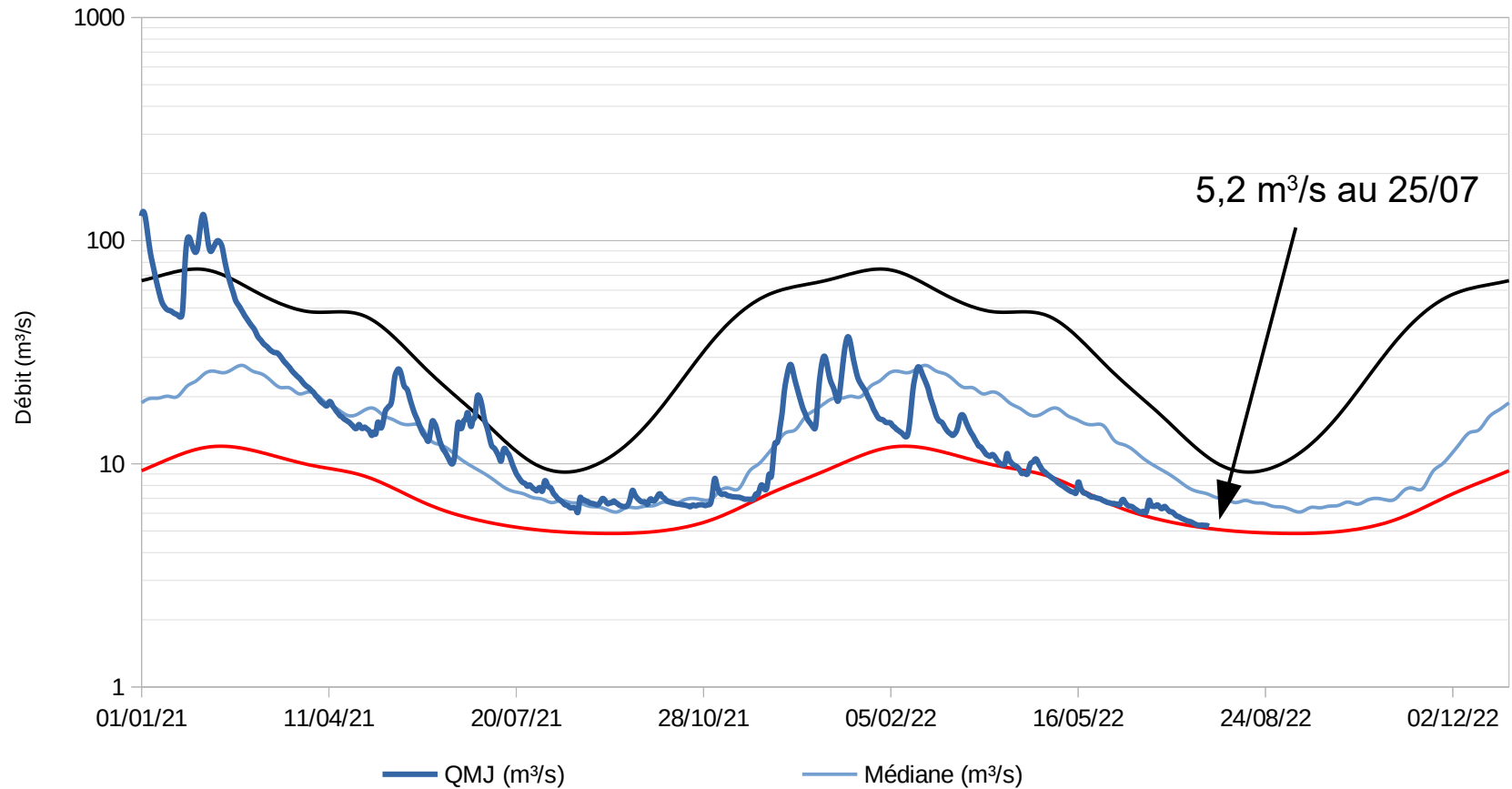
A l'instar de Bonnes, les débits à Coutras sont très légèrement remontés depuis quelques jours mais restent très légèrement en-deçà du DOE à ce jour.

La Saye à Périssac



Les débits de la Saye restent pour le moment légèrement supérieurs à la quinquennale sèche.

L'Eyre à Salles



Depuis plusieurs semaines, les débits de l'Eyre restent à hauteur de la quinquennale sèche

Conclusion

L'absence de pluies depuis plusieurs semaines génère des tarissements rapides.

La situation est par conséquent délicate pour de nombreux cours d'eau, même pour la Garonne bénéficiant pourtant d'un soutien d'étiage élevé.

